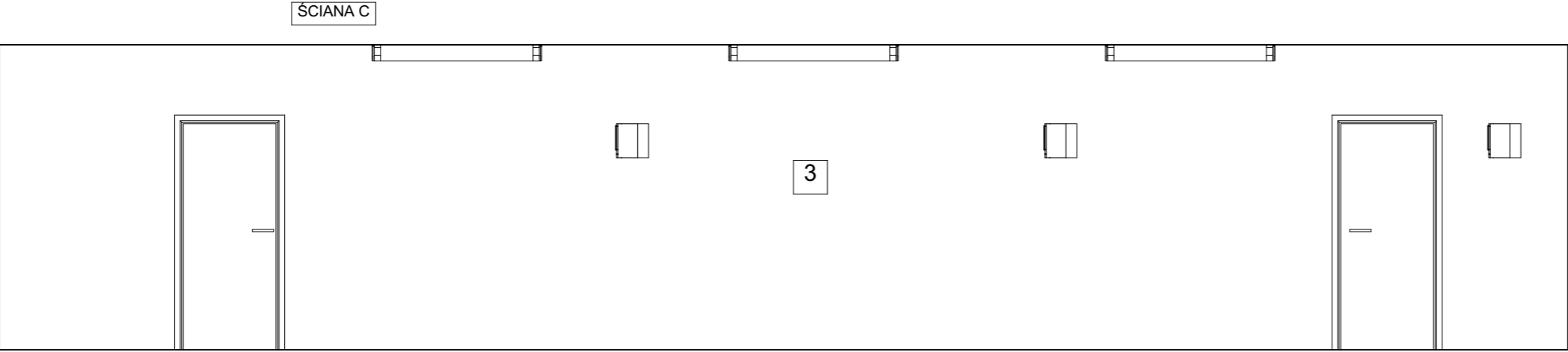
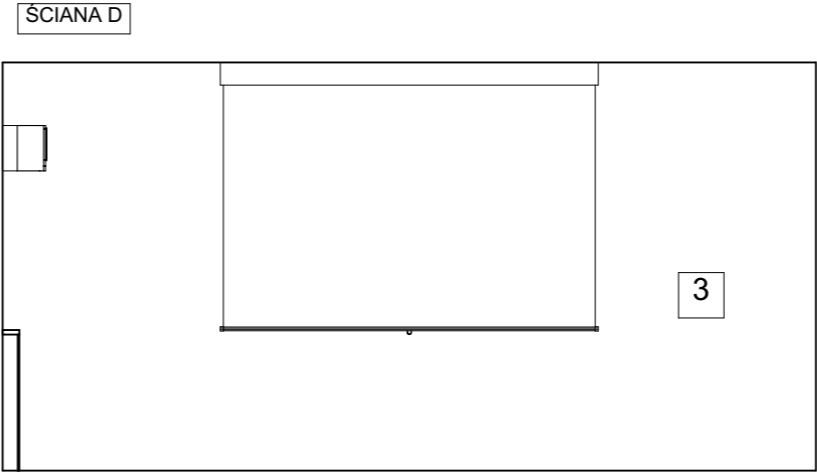
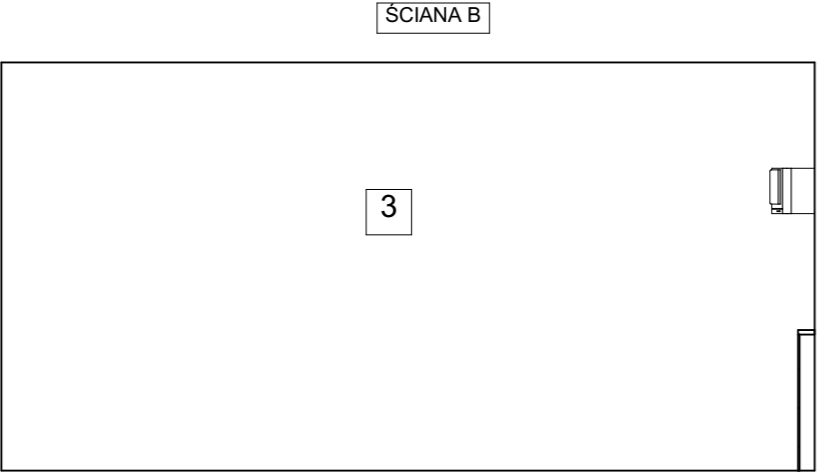



- 1 ZABUDOWA Z PŁYTY MEBLOWEJ- GR. 30mm; perforacja otwory  $\varnothing 25$  kolor płyty w nawiązaniu do wybranego koloru paneli podłogowych
- 2 TYNK STRUKTURALNY- np. SYSTEM WALLDECOR - TRAWERTYN GRUBOZIARNISTY ESTRELIA koloryzacja za pomocą przecierek perłowych lub z połyskiem w nawiązaniu do koloru K10690 (wzornik kolorów KABE) atest PZH (HK/B/0768/01/2008) alternatywnie system VALPAINT KLONDIKE w nawiązaniu do koloru K10690 (wzornik kolorów KABE)
- 3 FARBA AKRYLOWA alternatywnie LATEKSOWA- farby KABE kolor K10710 (wzornik kolorów KABE)
- 4 FARBA AKRYLOWA alternatywnie LATEKSOWA- farby KABE kolor K10690(wzornik kolorów KABE)
- 5 PANELE PODŁOGOWE- GR. 10mm; kl. ścieralności AC5 (np. WIPPARQUET: AUTHENTIC GRAIN + kolor: Dąb Napoli cappucino/ Dąb Limburg śnieżny/ Dąb Limburg miodowy)



PROJEKT - PRZEBUDOWA SALI RADY WYDZIAŁU NR 26 W BUDYNKU DYDAKTYCZNYM WYDZIAŁU FILOLOGICZNO - HISTORYCZNEGO PRZY AL. ARMII KRAJOWEJ 36A W CZĘSTOCHOWIE. CZĘŚĆ II - ARANŻACJA WNEŹRZA			
	Zakład Usług Technicznych "ZUT" Piotr Szleper 42-200 Częstochowa ul.Ikara 128 B	AKADEMIA IM. JANA DŁUGOSZA W CZĘSTOCHOWIE UL. WASZYNGTONA 4/8	
RZUT ŚCIAN			Skala 1:50
			07.2013
Opracowała:	<b>mgr sztuki Agnieszka Górecka-Szleper</b>	Podpisy	Nr rys.
Projektował:	<b>mgr inż. Piotr Jakub Szleper</b> SLK/1727/PWOK/07	<b>W-2</b>	
Sprawdził	<b>mgr inż. Łukasz Szleper</b> 69/DOŚ/07		