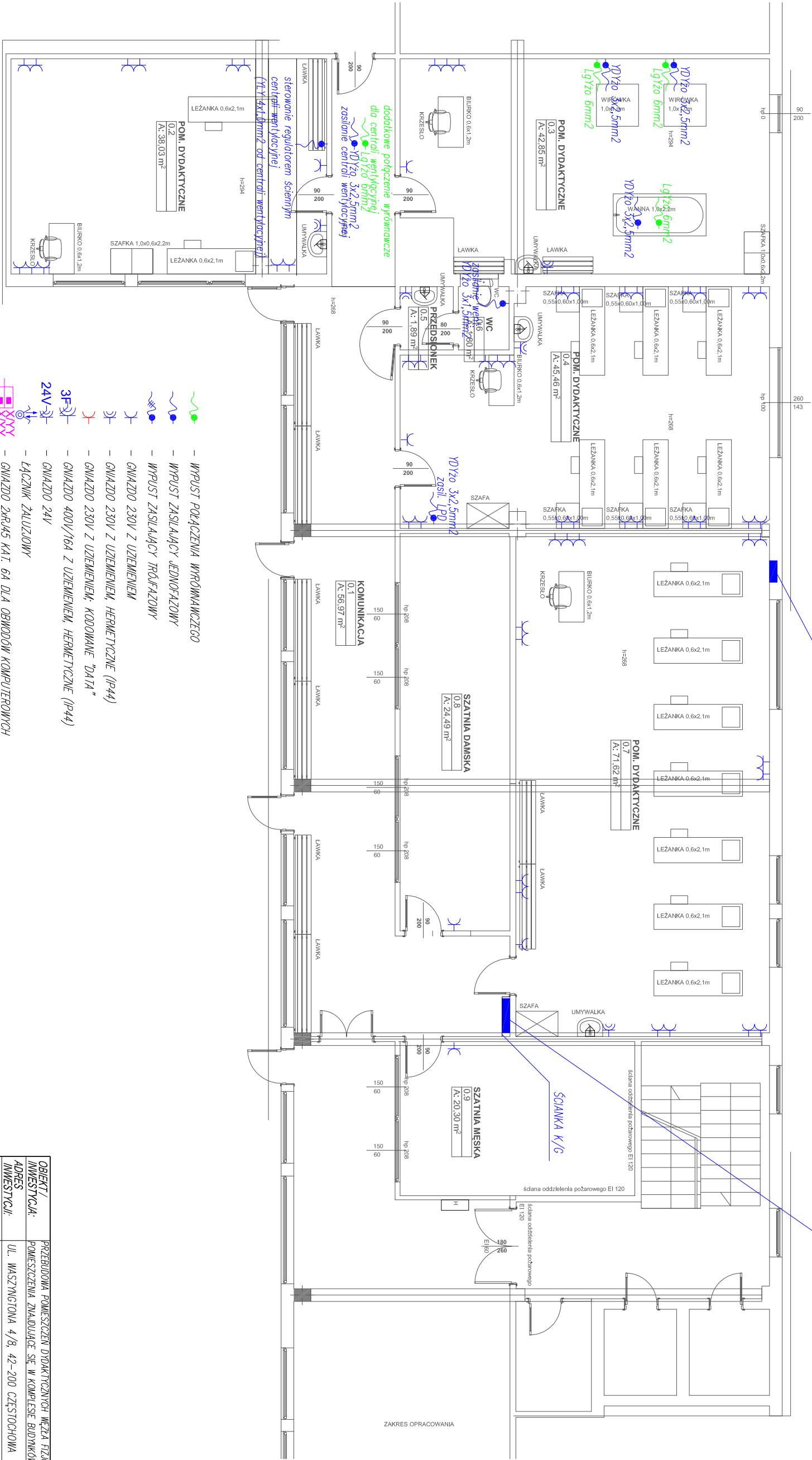


ISTNIEJĄCA PUSZKA PRZŁĄCZENIOWA Z LINIĄ KABLOWĄ YLY 4x25mm² Z ROZDZIENI GŁÓWNEJ BUDYNKU RGAN OD W/W PUSZKI PROJEKTUJE SIĘ UŁOŻYĆ LINIĘ YLY 5x25mm² DO PROJEKTOWANEJ PODROZDZIELNI. MIEJSCE ROZDZIKU PEN NA N I PE UZIEMIĆ.

PROJEKTOWANA PODROZDZIELNI TYPU FW 6ZN Z RAMKĄ MASKUJĄCĄ. ROZDZIENIE NALEŻY ZAMONTOWAĆ NATYTNKOWO NA ŚCIANIE MARMOROWANEJ ORAZ DODATKOWO OBUDOWAĆ ŚCIANKĄ K/G. W CELU WYKONCZENIA RANTOW OBUDOWY ZAŁOŻYĆ RAMKĘ MASKUJĄCĄ.



- WYPUST POŁĄCZENIA WYRÓWNAWICZEGO
- WYPUST ZASILAJĄCY JEDNOFAZOWY
- WYPUST ZASILAJĄCY TRÓJFAZOWY
- GNIAZDO 230V Z UZIEMIENIEM
- GNIAZDO 230V Z UZIEMIENIEM, HERMETYCZNE (IP44)
- GNIAZDO 230V Z UZIEMIENIEM, KODOWANE "DATA"
- GNIAZDO 400V/16A Z UZIEMIENIEM, HERMETYCZNE (IP44)
- GNIAZDO 24V
- ŁĄCZNIK ZAŁUŻOWY
- GNIAZDO 2xRJ45 KAT. 6A DLA OBRÓDÓW KOMPUTEROWYCH
- GNIAZDO 1xRJ45 KAT. 6A DLA OBRÓDÓW TELEFONICZNYCH

| | |
|----------------------|--|
| OBIEKT / INWESTYCJA: | PRZEBUDOWA POMIESZCZEŃ DODATKOWYCH WĘŻA FIZJOTERAPII |
| ADRES INWESTYCJI: | POMIESZCZENIA ZNAJDUJĄCE SIĘ W KOMPLEKSIE BUDYNKÓW AKADEMII IM. JANA DŁUGOSZA W CZĘSTOCHOWIE |
| INWESTOR: | AKADEMIA im. JANA DŁUGOSZA, UL. WARSZAWSKA 4/8, 42-200 CZĘSTOCHOWA |
| BRANŻA: | ELEKTRYCZNA |
| PROJEKTANT: | OPRACOWANIE: |
| SPRAWDZIŁ: | mgr inż. Elżbieta Fertysko upr.nr. 332/74/Ki |
| NAZWA RYSUNKU: | RZUT INSTALACJI GNIAZD WTYKOWYCH ZASILANIA URZĄDZEŃ TECHNOLOGICZNYCH |
| DATA: | 10.2014 |
| SKALA: | 1:100 |
| NUMER RYSUNKU: | E2 |
| STR. | 31 |