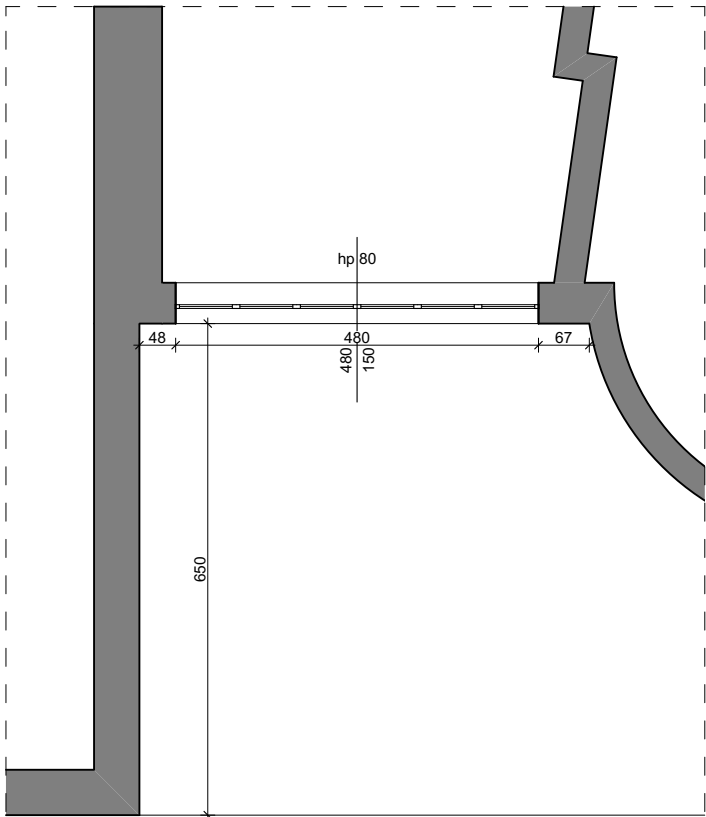
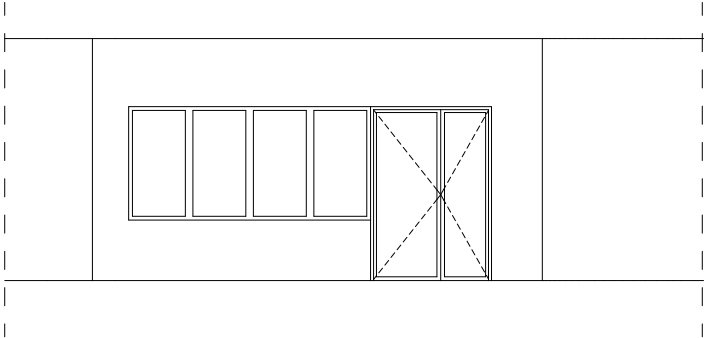


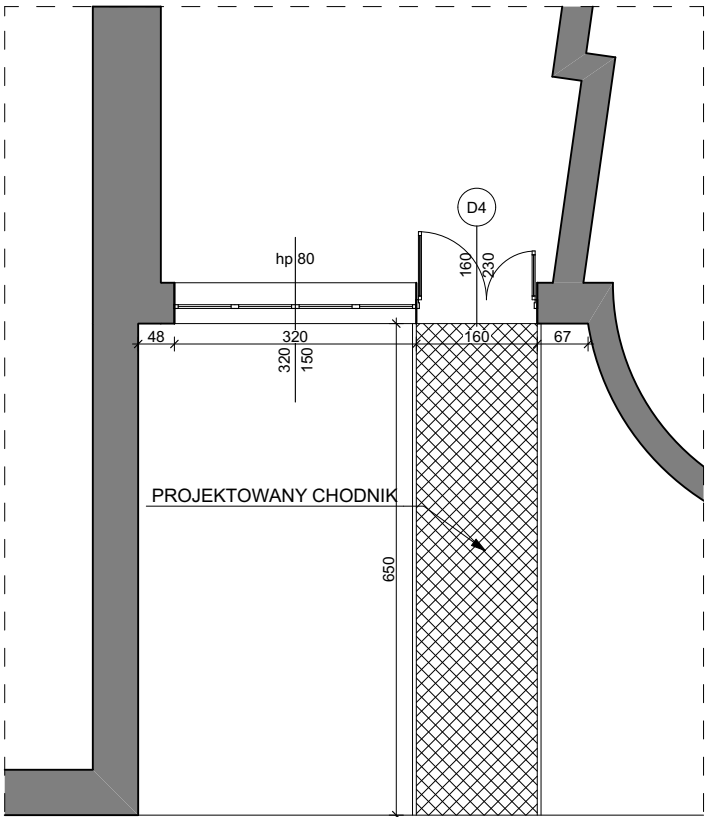
STAN ISTNIEJĄCY




ISTNIEJĄCY CHODNIK



STAN PROJEKTOWANY



ISTNIEJĄCY CHODNIK

PROJEKT PRZEBUDOWY POMIESZCZEŃ DYDAKTYCZNYCH ZLOKALIZOWANYCH W BUDYNKU AKADEMII IM. JANA DŁUGOSZA AL. ARMII KRAJOWEJ 13/15, 42-218 CZĘSTOCHOWA			
	Zakład Usług Technicznych "ZUT" Piotr Szeleper 42-200 Częstochowa ul.Ikara 128 B	AKADEMIA IM. JANA DŁUGOSZA AL. ARMII KRAJOWEJ 13/15 42-218 CZĘSTOCHOWA	
WEJŚCIE DLA NIEPEŁNOSPRAWNYCH			
		Podpisy	Nr rys.
Projektował:	mgr inż. arch. Łukasz Szeleper 40/09/DOIA		A-7
Sprawdził:	mgr inż. arch. Marek Kula 57/09/SLOKK/II		03.2018
Projektował:	mgr inż. Piotr Jakub Szeleper SLK/1727/PWOK/07		1:100
Sprawdził:	mgr inż. arch. Łukasz Szeleper 69/DOS/07		